
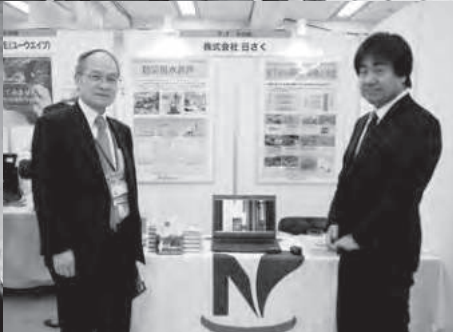


埼玉県よろず支援拠点
支援企業事例集

2017-2019





はじめに

埼玉県よろず支援拠点、経済産業省・中小企業庁の「中小企業・小規模事業者ワンストップ総合支援事業」により、公益財団法人埼玉県産業振興公社に設置されました。

埼玉県よろず支援拠点では、中小企業・小規模事業者・NPO法人・一般社団法人・社会福祉法人等の中小企業・小規模事業者に類する方が抱える「人手不足」や「後継者問題」はもちろん「IT活用による生産性の向上」といった先進的な取り組みまで、あらゆる課題やニーズに合わせたアドバイスをを行っています。

また、県内商工会・商工会議所、金融機関をはじめとした支援機関とともに、新商品・サービスの開発から販路開拓、売上拡大に至るまで、県内産業の発展を支援します。

埼玉県よろず支援拠点は、事業開始から5年が経過しました。その間、幅広い分野の相談に寄り添い、5年間で30,331件の相談に対応するとともに、3,204件の課題を解決してまいりました。

この度、埼玉県よろず支援拠点が支援機関と協力して県内事業者を支援し、売上拡大や利益向上につながった事例を取りまとめた「埼玉県よろず支援拠点 支援企業事例集」を作成しました。

本事例集は、創業期から成熟期まであらゆる成長段階の事業者が進歩していく過程を掲載しておりますので、さまざまな課題に対応できるアイデア・ヒントとなり得ます。これらを参考にした1事業者の成長・発展から、地域や業界まで広がるような売上拡大の波及効果が生み出されることを期待しております。

埼玉県産業振興公社および埼玉県よろず支援拠点では、各支援機関との強固な協力体制の下、県内産業に携わる事業者のみなさまのために、さまざまな支援策のご提供やご提案を行い、より一層の支援体制強化を図ってまいります。引き続きのご支援、ご協力の程をお願い申し上げます。

結びに、本書の発刊にあたり、ご協力いただいた関係者のみなさまに心から厚くお礼を申し上げます。

令和2年3月

公益財団法人埼玉県産業振興公社
埼玉県よろず支援拠点

中小企業のどんなお悩みにも、 答えられる存在でありたい。

よろず支援拠点とは、売上拡大や経営改善等の課題解決に向け、一歩踏み込んだ専門的な提案を行います。

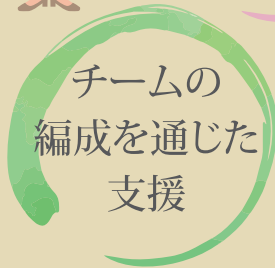
たとえば、いま中小企業の方々の抱える『人手不足』や『後継者問題』はもちろん、『IT活用による生産性の向上』といった先進的な取り組みまで、あらゆる課題やニーズに合わせたアドバイスを行なうことができます。

相談者の方に寄り添いながら、話を伺う。話の中から、解決すべき真の課題を見つけ出す。

そして、中小企業の方々の実態を見据え、「今すぐに取り組み、効果を実感できる」解決策を提案します。



総合的・
先進的な
アドバイス



チームの
編成を通じた
支援

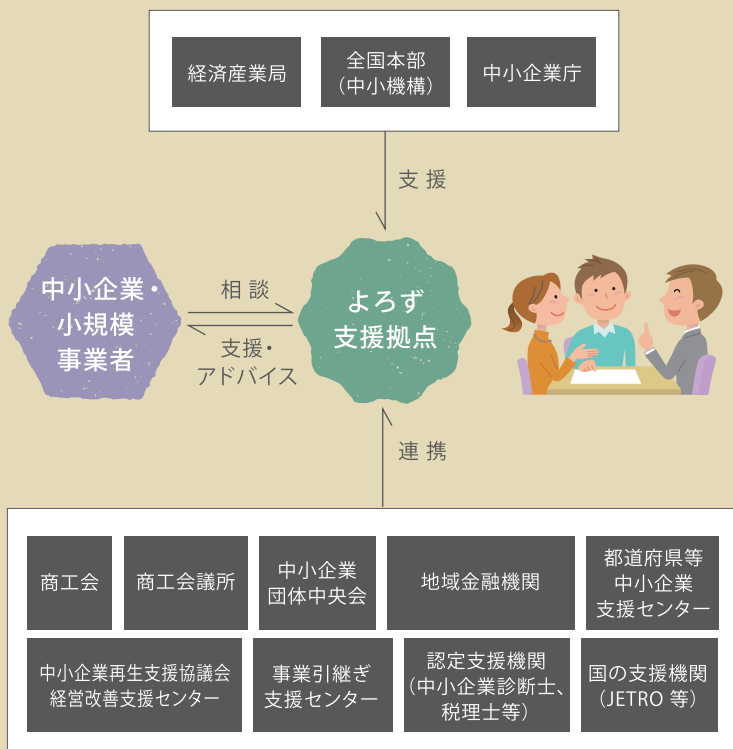


ワンストップ
サービス

支援機関と連携し、経営上の あらゆるお悩みに対応。

よろず支援拠点は、中小企業や小規模事業者の方に対して、地域の支援機関や認定支援機関などの支援ネットワークを組み合わせてながら課題解決に導く、いわば中小企業の課題解決のコーディネーターです。

【支援体制のイメージ図】



こんな使い方も！

「よろず支援拠点」大活用術

よろず支援拠点は、深刻なお悩みを抱えたときにだけ効果を発揮する相談所ではありません。

創業期から成熟期まで、あらゆるフェーズの中小企業の方々にとって、身近な経営のアドバイザーのように無料でご利用いただけるので、ほんの小さなお悩みの種や、こんな支援はないのかなといった疑問を持ったときいつでも活用いただけます。

創業したいけど、
何から手をつけた
らいいの？

創業する時は
どんな融資を
使ったらいいの？

起業・創業期

経営計画書の書
き方がわからない
・・・

ビジネスのアイ
ディアに、意見が
欲しい！

経営は順調。だけ
どもっと売上げを
伸ばしたい！

新商品を開発した
ものの、パッケー
ジの作り方がわか
らない。

成長期

成長するアジア圏
に、進出したい。

人手不足をどうに
かしたい。

よろず支援拠点に、相談に行こう！

相談するにはどうしたらいいか、支援はどのように進むのか。
よろず支援拠点の相談の流れをご紹介します。



個別相談を予約

無料で何度でも相談可能。
まずは電話・ホームページから
ご予約ください。

経営の「困った!」に直面

中小企業の経営には、課題や疑問がつきもの。
さまざまな「困った」に直面したとき
気軽に相談できるのが
「よろず支援拠点」です。

コーディネーターが 課題をヒアリング

相談に対応するコーディネーターは、
さまざまな分野のプロフェッショナル。
相談者のみなさまの悩みを
じっくりヒアリングします。

埼玉県よろず支援拠点へ

個別相談だけでなく、
定期的にセミナーや勉強会も
開催しています。

課題を明確化

「経営に困っているけれど
何が課題かわからない」。
そんなときでも対話の中から、
課題を見つけます。

課題解決の方法をアドバイス

それぞれの課題に応じた解決策を
アドバイス。必要に応じて、
支援機関等とのネットワークを生かした
支援チームを構築し、
支援に当たります。

相談者の方が 中心となり課題解決

課題解決の主役は、もちろん相談者の方々。
アドバイスを受けながら主体的に
課題解決に取り組むことで、
課題解決力が体得できます。

継続的なフォロー

課題をひとつ越え、
見えてくる新たな課題。
よろず支援拠点は、相談者のみなさまに
寄り添いながら継続的な
サポートを行います。

そろそろ引退した
いけど、後継者が
いない。

今の事業に、将来
性が見出せない。

成熟期

下請け仕事から
脱却したい！

売上げが落ち込
み、苦しい。どう
にかして欲しい。



どんなことでも、コーディネーターが
専門分野への知見を生かしてアドバイスします。

売上拡大

- 04 有限会社アイ電気
- 05 有限会社岩沢製作所
- 06 株式会社大西鋳工所
- 07 合同会社 LaugHug12
- 08 彩玉梨加工研究会「梨組」
- 09 本庄デンカ有限会社
- 10 有限会社岩崎農場
- 11 株式会社 SHAFT
- 12 回想新聞社 / HULL 株式会社
- 14 合同会社つくりえ / ESASHI / merci
田所 照美 / mikiri leather works
- 15 オフィスハーベスト

IT活用

- 16 株式会社コンバートワン
- 17 大山豊店
- 18 新興プラント工業株式会社
- 19 株式会社キッズぽけっと

創業

- 22 一般社団法人
はなみずき特別支援教育研究所
- 23 田中美奈子
- 24 バー リヴァイバー

経営改善

- 25 株式会社ノーベル機械工業

事業承継

- 26 株式会社園田製作所

人出不足

- 27 有限会社プロスタイル
- 28 株式会社かねよし
- 29 有限会社横山木工
- 30 有限会社サトー塗装

契約

- 31 株式会社光栄電工

マイコンボードを使ったプログラミング学習用キットのアメリカでの越境 EC 展開を支援

■ 有限会社アイ電気

電子機器製造業として創業したのち、情報通信分野 / 教育分野へ事業拡大。

近年では、注目されている Raspberry Pi、Arduino、Micro:bit などのプログラミング教育用マイコンボードを組み合わせた、安価で簡単な若年層向けプログラミング学習用キットを開発。



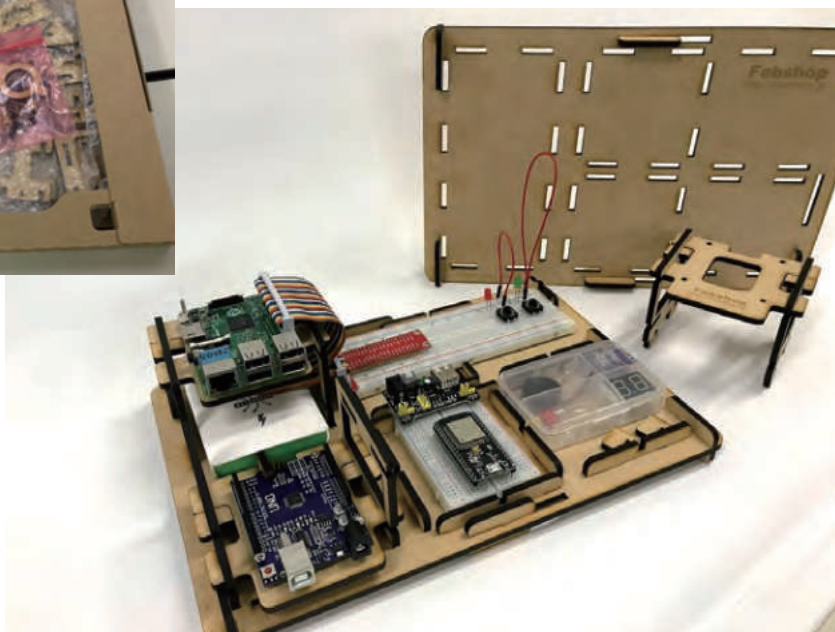
発送パッケージ

支援内容

社内レーザー加工機をフル活用し、受注に合わせたオンデマンド生産を行うことで、在庫負担をなくす生産体制の構築、プログラミング教育インフラの進んだ米国への先行展開を支援した。



ニューヨークでの技術アイデア展示会
Maker Faire 出展



試作組立例

支援成果

米国教育現場では、Raspberry Pi を使った試作・自作が盛んであり、同社のプログラミング学習用キットの需要が期待される。ニューヨーク開催の技術アイデア展示会 Maker Faire に出展し認知度を高め、レーザー切断したMDFによるキット化で梱包容積を最小化して海外販売を開始した。



コーポレートカラーのピンクとグレーの社屋

CO コメント

プログラミング教育市場をターゲットとした新規事業部「FabShop」を立ち上げた。若いスタッフからは常に柔軟なアイデアが生まれ、判断も早く小回りの利いたマネジメントを実現している。

AIDENKI

有限会社アイ電気

代表者 吉田 徹弥

住 所 狭山市柏原 2787

T E L 04-2952-0923

H P <http://www.aidenki.com/>

ラクラク開閉「片手で使えるユニバーサルデザインバッグ」の製品化

■ 有限会社岩沢製作所

開閉、取出し・収納といった動作が、すべて片手で行えるユニバーサルデザインバッグを開発した。

これは、介護事業に携わる中で耳にした要求を基に設計した。

片麻痺の方でも不自由なく使えることを想定した構造となっている。

支援内容

製品化に向けて、製品デザインから製造工場の選定、販売までの総合支援を行なった。独自の開閉機能をシンプルなデザインで実現し、完全国内生産にこだわり福島県内工場での製造開始、ホームページを活用した拡販を実現した。



カラーバリエーション

支援成果

試作を何度も繰り返すことで現デザインが完成し、生産・販売が開始できた。販売の主力となるホームページを開設し、メディアへの掲載と介護施設での商品紹介を通して、お客様からの信頼を得ることで、販売数を伸ばしている。



バッグの着用シーン



CO コメント

経営者のこだわりから介護用品に新規参入した。シンプルなデザインで快適な開閉機能は健常者・高齢者の需要も期待できる。このバッグを手

始めにして、きめ細やかなユニバーサルデザイン製品の拡大化構想に向けて、これからも支援を続けていきたい。



代表の福田氏と東京パラリンピック強化選手の青木氏

U-GO UNIVERSAL DESIGN
有限会社岩沢製作所

代表者 福田 和正
住所 比企郡ときがわ町別所 328-1
TEL 0493-81-3191
HP <http://u-go.shop-pro.jp/>

鑄物の伝統と巧の技を復古した、川口鑄物の日の丸型「東京鉄瓶」の開発と販売

株式会社大西鑄工所

昭和初期に創業の当社は、川口鑄物の製造技術の事業継承と伝統技術を融合させ、現代感覚の日の丸形「東京鉄瓶」を復活させることに成功した。東京のモダンな感覚と伝統の技を復活して、和の伝統を生かした日の丸型で、桜の文様を表現した手作り作品である。

支援内容

商品化に向け埼玉県よろず支援拠点に相談があり、伝統の巧と家庭での実用にむけたデザインや製品仕様、さらには知的財産の取得など幅広い内容に対して、知的財産総合支援センター埼玉や埼玉県産業技術総合センター(SAITEC)の、横断的チーム編成で支援した。



代表の大西氏と釜師の宇都宮晴次氏



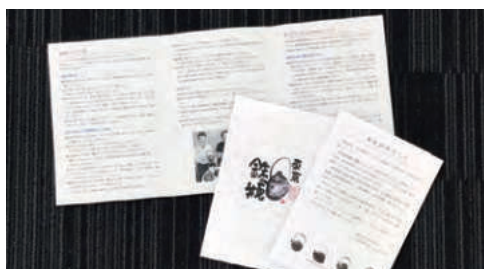
完成したパッケージ 桐箱には信玄紐がかけられる

支援成果

デザインについては、日の丸型鉄瓶を基本に、表面の文様は和を表現した桜の花卉を生かし、品質については福井の漆をもちいて伝統的技術を継承して鉄瓶の特徴を守り、使い始めや日常の手入れを丁寧な取扱書で案内。東京鉄瓶(川口鑄物)として商標登録され発売に至った。

CO コメント

工業用鑄物部品の製造を行う当社が、鑄物製品の伝統的巧の技を継承したいとして取り組んだ鉄瓶への想いは強く、地元川口の街おこしにつながるとした熱意に見合う、商品の桐箱パッケージや包装、商品案内の制作に注力した。



株式会社大西鑄工所

代表者 大西 義一

住 所 川口市江戸袋 2-5-12

T E L 048-281-5992

H P <http://www.ohnishi-c.co.jp/>

給食提供事業から始め、学童施設を買収し、 収益と体制を強化

■ 合同会社 LaugHug12

障害者施設内で、昼を中心に給食を提供する会社として2015年10月に設立。

2018年4月に学童保育事業を買収し、学童保育施設の運営も開始。

90名以上もの小学生児童が在籍する学童保育では、サッカー教室、お手伝い制度などの人気が高い。

支援内容

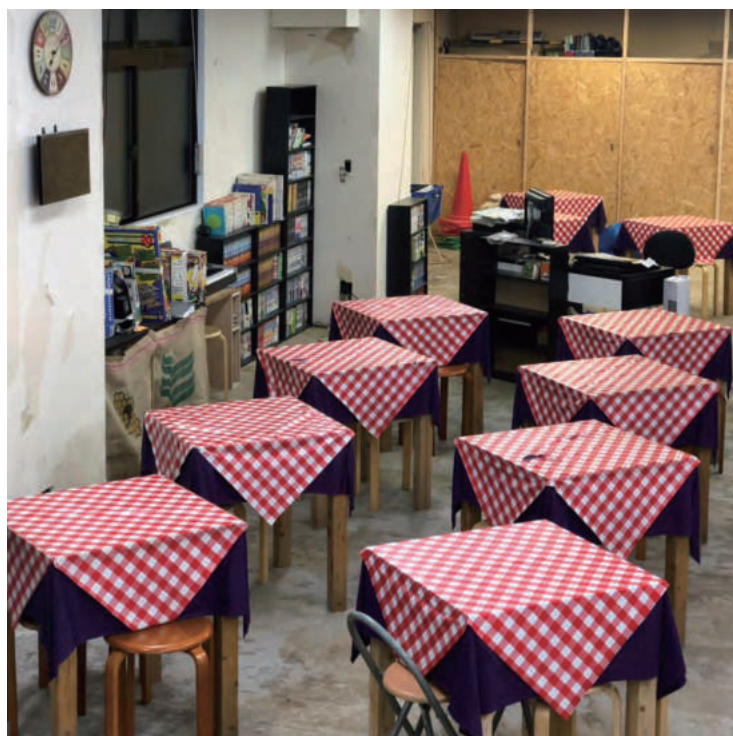
給食事業の法人化をはじめ、自社商品開発、助成金の活用、Facebook 運営といった、売上拡大に関する重要な経営判断が必要な時に、現状の把握、課題の抽出、実行計画策定及び実行を支援した。学童施設を買収に向けたアプローチ方法もアドバイスした。



クリスマス会のケーキが毎年楽しみ

支援成果

後継者不在に陥っていた学童施設を、児童の夕方の居場所と、親が安心して働くことができる環境を守るための想いで、M&A することを決断。埼玉県事業引継ぎ支援センターと連携し準備を進め、買収と同時に既存



前経営者と現代表が一緒に手作りした多目的ルーム

の業務フローを見直すことで、収益アップと新たな雇用創出に伴う体制面の整備を実現した。

CO コメント

食事の提供、児童が安心して利用で

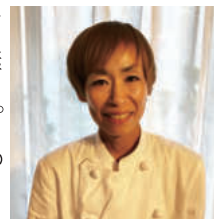


宿題もはかどる教室スタイルの勉強部屋

きる居場所の確保と、両事業共に地域に密着して、日常生活を支えている。

障害者施設、学童、雇用されて働く人、すべて地域の中で循環して運営されていることで、今後も安心、安全の質の向上を目指し支援を継続していきたい。

育児ママの働き方のお手本に。
代表の大瀧氏



合同会社 LaugHug12

代表者 大瀧 香奈子
住 所 さいたま市見沼区南中野127-38
T E L 048-627-4660

若手梨農家グループによるブランド梨「彩玉」の 新商品開発への挑戦

■ 彩玉梨加工研究会「梨組」

埼玉県産のブランド梨「彩玉」を生産する梨農家。次世代を担う若手経営者グループは、高齢化社会に伴う常連客の減少が想定される中、新規顧客獲得を狙った新商品開発に向けて「梨組」を結成。ブランド梨を活用した「県民がギフトにしたいサイダー」の開発に着手。

支援内容

「新感覚の、県民がギフトにしたいサイダー」「強いインパクトのある甘味」といった若い世代を意識した味を実現するコンセプト構築およびパッケージデザインを支援した。ギフトや贈答品、百貨店などでの販売も見据えて、高級感あるデザインの「彩玉サイダー」の製品化を進めた。



支援成果

梨農家直売所、取引先のJA等農産物直売所、観光物産館などで3,000本を販売開始したところ、2ヶ月で完売した。本成果をもとに、埼玉県下大手スーパーマーケットでの販売までに事業が進展している。



CO コメント

2016年、本庄農林振興センターの協力を得ながら、商品開発の勉強会として「梨組」をスタートさせた。食品衛生法や製造物責任法、食品表

示、栄養成分表示等の順守すべき法令の調査・アドバイス等を行い、「梨組」は「彩玉サイダー」を完成させた。



完成した商品とメンバーとともに



SAIGYOKU

彩玉梨加工研究会「梨組」

代表者 相川 崇樹

住 所 児玉郡上里町長浜 1196-1

T E L 0495-33-5217

H P <http://nashigumi.info/wp/>

身近で安心「べんりなでんきや」を浸透させる PR展開で販路拡大

■ 本庄デンカ有限会社

昭和52年家電販売店として開業したのち、平成14年に法人化。

エアコン、冷蔵庫、洗濯機、電子レンジ、炊飯器といった生活に密着した家電を中心に販売。

近年は各種修理、電気工事、水道工事、リフォーム、オール電化工事等へと事業を拡大。

支援内容

身近で安心「べんりなでんきや」のイメージを浸透させるため、小規模事業者持続化補助金を活用し、オリジナルキャラクター、スタッフ似顔絵デザイン、看板リニューアルを提案した。補助金申請から採択後のデザインディレクションまでの総合支援を実施した。

支援成果

オリジナルキャラクターを活用してチラシ、ホームページ、看板など、統一感のあるPR展開を始めた。インパクトのある似顔絵看板にリニューアルされ、近隣でも親密度が向上したことで、既存・新規ともにお客様からの問い合わせ、相談が増えた。



カラフルな似顔絵看板で話題性バツグン



CO コメント

インターネットや量販店購入が、圧倒的なシェアを占める家電市場の中



で、「気軽に相談できる」「困ったときにすぐに来てくれる」当社のような存在は心強い。現在、お客様との接点をさらに増やすため、新たなサービス展開の検討を一緒に進めている。



本庄デンカ有限会社

代表者 清水 誠

住所 児玉郡上里町堤 669-9

TEL 0495-33-1057

HP <https://www.honjodenka.com/>



販促強化による「卵」販売のブランドイメージ構築 オリジナル商品の開発や品揃えにも注力

■ 有限会社岩崎農場

蓮田市にて養鶏所と直売所を運営。主に市内および周辺地域の方が来店。
養鶏業としてボリスブラウン(赤玉)を飼育し、主力商品として販売するとともに、
自社の卵を使ったオリジナル商品や、県内の地産地消食材の仕入販売を行っている。

支援内容

小規模事業化持続化補助金の活用をベースに、事業展開の明確化と販促媒体の整備支援を行った。

ブランドイメージ構築の柱となるシンボルマークの提案を軸に、野立て看板や店舗の外装のリニューアルを行い、店舗の認知度をあげるとともに、たまごアイスやシフォンケーキなどの自社商品開発をサポート。店内には、同社の卵を使用したメニューや飲食店紹介のパネルを掲示し「卵の直売場」としてのブランドイメージの醸成を支援した。



支援成果

シンボルマークの制作提案をし、看板・店内パネル設置支援などを行うことで、来店顧客数が増えただけでなく、卵の納品先飲食店から「来店顧客が増えた」などの相乗効果が得られた。また卵アイスの開発提案を行ったことでの夏場の集客の他、新



店舗の外装にもシンボルマークを配した



バイパス脇の看板もリニューアル



店内に掲示されたパネル。他にも数点
掲載されたことによる「贈答品」としてのPR効果が得られた。

CO コメント

本支援では、「身土不二」の経営理念を持つ社長をはじめ、スタッフの方が一緒になって実行する姿勢が評価でき、支援による効果がより得られたとみている。また蓮田市商工会からの商品開発先提案などの連携支援も今回の実施効果としては大きいとみている。



岩崎代表とショップスタッフの皆さん

有限会社岩崎農場

代表者 岩崎 正二
住 所 蓮田市関戸 740
TEL 048-768-2978
HP <http://iwasakinouzyou.web.fc2.com/>

自動二輪用交換マフラーの事業計画策定と販売促進で販路拡大に成功

■ 株式会社 S H A F T

二輪、三輪、四輪車の整備が主力事業。自動二輪用の排気音規制に従い、交換用マフラーの性能等確認済表示が義務化されることに伴って、同社は輸入自動二輪向けの交換マフラーを開発。規制に対応していない輸入車両をターゲットとし新規事業を展開。



雑誌「CLUB HARLEY」に掲載されたタイアップ広告

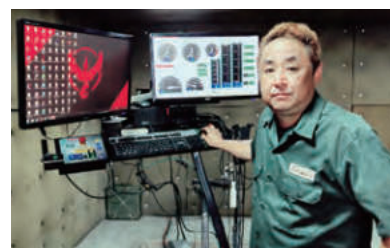
支援内容

交換用マフラーの騒音規制の内容を整理するとともに、小規模事業者持続化補助金を活用した販路拡大を支援した。当初はバイクショップ向けの試作品作成を想定していたが、バイク関連の雑誌掲載による認知度向

上に方針転換し、実現性の高い事業計画策定を支援した。

支援成果

バイク関連雑誌へシリーズ掲載を行ったことで、バイク関連通信販売事業者との取引交渉に繋がった。同時に、輸入バイクユーザーに交換用マ



デジタルチューニング中の代表の栗原氏

フラーの騒音規制への関心を高めることができた。また、事業計画で設定した売上計画により収益の見通しが明確になった。

CO コメント

補助金活用によりバイクユーザーや通販事業者との取引への実現性が高まったほか、申請書の作成や事業計画策定により、既存事業も含めた方向性が明確になった。また、深谷商工会議所の経営指導員との連携支援により、情報交換をより密にすることができた。



展示会で自社商品のマフラーをアピール



株式会社 S H A F T

代表者 栗原 和也
住 所 深谷市上柴町東 3-16-14
柴崎 8 番倉庫
T E L 048-501-7893
H P <http://shaft-labo.jp/>

B to CからB to Bへ戦略転換で部数倍増 音声版とAIでさらなる飛躍

■ 回想新聞社 / HULL 株式会社

認知症予防効果があるとされる「回想法」の普及を目指し開発された「回想新聞」。

昭和のニュースを丁寧に記事化した紙面で、企画、編集を手掛けるのは回想新聞社、販売はHULL(株)が担う共同事業として展開。

順調に部数が伸び、次はさらなる成長に向けて音声版の普及に取り組む。

支援内容

回想新聞の編集方針は「認知症を発症したシニアでも楽しめる会話のキッカケを提供する」というもので、その社会貢献性の高いコンセプトを共有することが支援のポイントだった。回想新聞の紙面に細かく配慮されて散りばめられている、会話のキッカケに繋がるキーワードをどのように活用したらいいかを考え、BtoCや介護施設の利用だけでなく、シニア顧客との接点を欲しているBtoBの販売を提案した。

またこれから市場が拡大されると予測される「音声」のサービスも提案。AIとの連携でさらなる需要拡大も望めるとアドバイスした。

支援成果

回想新聞の販売先をBtoC及び介護施設に限定していたところを、「企業の販促ツール」に用途を拡大したことで月刊最大10万部以上の販売を達成した。

また「音声版」の提供と、さらにAIを連携させる提案で、2019年5月にAmazonスマートスピーカーのAlexaの有料コンテンツとして日本初リリースの7つのうちのひとつとして採用



回想新聞公式サイト TOP

され、「2019年 Alexa スキルアワード シニア部門賞」も受賞した。さらに、「音声版」が好評だったことで回想新聞独自の新しいサービスとして、リスナー登録すると最新号が無料で届くサービスを開始するなど、回想新聞のコンテンツを活用したユーザー拡大や新しいメディア戦略にも繋がった。

CO コメント

高齢者人口が増加していく我が国では認知症の予防やケアは、医療費や介護費の抑制の観点から重要課題となっている。そんな状況の中、認知症の予防やケアの方法とされる「回想法」のツールとして、高齢者に限らずその家族及び介護関係者に「回想新聞」が提供されることは、社会貢献性の高いビジネスモデルである。しかも「回想法」のツールを、介護する人にも楽しめる「エンターテイメ

ント」にこだわって提供しているという点には、新しさの可能性を感じている。今後も発行部数の増加と音声版の提供拡大で、認知症対策の楽しいツールとしての貢献に期待している。



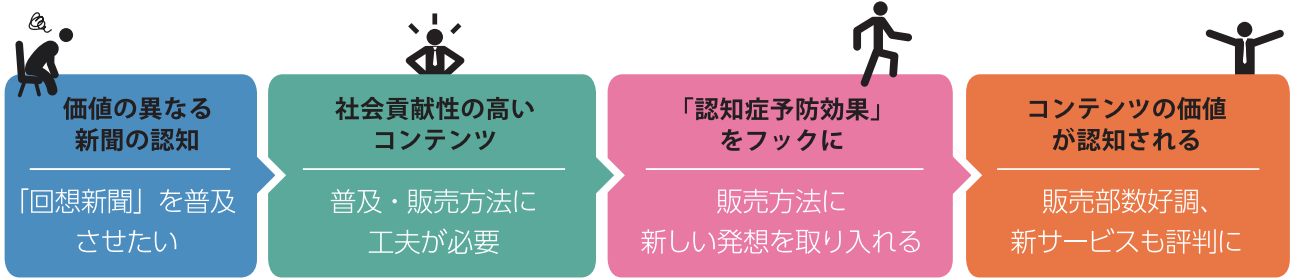
HULL 代表の
佐藤氏

回想新聞社

代表者 楠 信子
住 所 千代田区神田小川町 1-8-3
H P <https://www.kaisoumedia.jp/>

HULL株式会社

代表者 佐藤 典之
住 所 渋谷区幡ヶ谷 1-10-3
T E L 03-5354-7870
H P <https://www.hull-inc.jp/>



平成29年春
創刊時
販売部数
伸び悩み

- 「回想法」を実践する新聞。工夫された内容と紙面
- ✕ 高齢者への、月刊紙の直接販売だけでは、普及は困難



BtoCからBtoBへ

懐かしい内容の記事の魅力を生かし、高齢者向けサービスを手掛ける事業者をターゲットに、販促ツールとして販売することを提案。保存性の高いチラシとして活用できることを強調し、営業を行った。



✓
 介護施設（上場企業）の顧客向けに導入が決まったほか、大手通販会社や大手ゼネコン、証券会社の広報紙としてバックナンバーの紙面提供（OEM版）も実現。月間発行部数が最大10万部を達成。

平成30年秋
普及加速へ

- 当拠点と共に販路開拓に取り組み、月発行最大10万部を達成
- ✕ 認知症対策として一層普及させるには、さらなる工夫が必要
- ✕ 高齢者にとって文字を読むことは負担



音声版とAIで新サービス

文字が読みづらい高齢者に向けて「音声版」を提案。さらにAIと連動することで、将来的には高齢者の会話が引き出せるAIのコンテンツとして重宝されるのではと提案した。



✓
 相談者がAIの音声分野を得意とする開発会社各社に提案した結果、Amazon社スマートスピーカー内臓のAIアシスタント、Alexaスキルに採用された。懐かしいニュースを読み上げてくれる「回想新聞 for Alexa」は利用者に好評で、Amazon社主催2019年スキルアワードのシニア部門賞も受賞！



大手証券会社OEM版採用



大手通販会社OEM版採用



スキルアワード2019 シニア部門賞受賞

百貨店催事出展に向けた計画および販売促進を行い、 催事の集客・販売が大成功

■ 合同会社つくりえ / ESASHI / merci / 田所 照美 / mikiri leather works

和紙小物関連、革製品、陶器、ステンドグラスなど、埼玉県に由来のある
女性のクラフト作家5名のグループ。県内百貨店の催事に期間限定で合同出展し、
埼玉県由来のハンドメイド製品の拡販、ブランド化に取り組む。



百貨店でのグループ展示風景



mikiri leather works 様商品



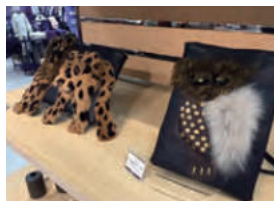
つくりえ様商品



merci 様商品



田所照美様商品



ESASHI 様商品

CO コメント

複数の相談者に対してコーディネーター2名で対応したが、各コーディネーターの役割を明確にし情報共有しながら支援を行うことで、出展当日までの効果的な支援を行うことができた。



後列左より近藤 CO、樫浦氏、江刺氏、田所氏、横山 CO、前列左より塚田氏、天沼氏、チラシデザイナー 永瀬氏

支援内容

百貨店への現地訪問、来場者と購買行動の把握、競合商品を踏まえたキャッチコピーの検討、ブランドイメージ構築を支援。作家別の「見せ筋」「売れ筋」商品の設定と価格の見直し、レイアウトや仕物の提案、当日の運営についてもアドバイスを実施した。

支援成果

出展当日まで相談者の方々に寄り添った支援をすることで百貨店催事出展が成功した。出展コンセプトや商品構成などを明確にしていくことで、商品アイテムや価格の見直しが可能になった。
また、次回以降の出展要請にも繋がった。

合同会社つくりえ (和紙小物関連商品)

代表者 塚田 敬子

住 所 さいたま市中央区上落合2-3-2

新都心ビジネス交流プラザ3階 COCOオフィス

T E L 080-5090-8675

H P <https://tsukurie.com/>

ESASHI (皮革バッグ、小物、ブローチ)

代表者 江刺 亜季子

merci (ステンドグラスの小物)

代表者 天沼 有貴

田所 照美 (器・花瓶などの陶器)

mikiri leather works (皮革バッグ、小物手帳)

代表者 樫浦 里佳子

小川和紙のニューヨーク展示会と国内外商標登録を支援。 展示会、登録共に成功。海外展開本格化への弾みに

■ オフィスハーベスト (個人事業主)

代表者は20数年来、翻訳業と英語教室を運営している傍ら、事業多角化の一環として輸出事業を展開。

地元埼玉の小川和紙に注目し、ニューヨークの画材店から始まり、

小川和紙の欧米への輸出事業を展開している。



展示会案内用ポストカードと英文解説付き明治時代の紙漉き工程図ポスター



紙漉き職人による手漉き和紙体験 マンハッタン・イーストビレッジのギャラリーにて



英文ラベル付き和紙製品の展示

CO コメント

代表者はJETRO主催のニューヨークNOW展の現地視察団やアジア向け商談会にも参加、JETRO新輸出大国コンソーシアムの会員でもある。英語が堪能でかつ息子さん一家が米国に在住していて、家族の協力も得られるので、小川和紙の米国輸出は実現性が高い。



支援内容

小川和紙の海外認知度向上のため、ニューヨークでの展示会の実施と商標の国内外登録に向けて支援して欲しいとの依頼があった。現地での出展費用ならびに紙漉職人同行の旅費捻出と商標登録に向けて、小規模事業者持続化補助金に応募することを推奨し、応募書類ならびに事業計画書の作成支援を行った。

支援成果

平成29年度補正小規模事業者持続化補助金に応募し採択された。平成30年12月ニューヨークマンハッタンの画材店とのコラボにより、市内のギャラリーを借り切って、和紙の素材や種々の和紙展示と手漉き和紙体験を開催。展示会は成功し、小川和紙の米国・欧州各地への取引拡大につながった。

オフィスハーベスト (個人事業主)

代表者 武蔵 聖子

住所 日高市中鹿山401-44

T E L 042-985-0084

H P <https://officeharvest.com/>

できる男は家事も楽しむ！ 男性向け家事教室の事業展開とホームページの効果的活用

株式会社コンバートワン

高齢者や子育て世代の男性向け家事教室を展開。キャッチコピーは「できる男は家事も楽しむ」。

高齢者は自立支援、子育て世代は家事シェアを目的に料理と掃除を教える。

仕事で発揮している能力を活かした段取りや片付けなど、一味違うコツを教えるのも特徴。

支援内容

ホームページによる認知度向上や販路拡大を中心に支援した。

ホームページの作成前に、事業の方向性、顧客設定、事業内容整理、表現方法、SEO対策、ロゴマーク作成を進め、メディア掲載によるPR活動、小規模事業者持続化補助金を活用した販促まで幅広く支援した。



事業を表現したロゴマーク



県内各地でお料理教室を実施



お掃除セミナーの開催



リニューアルされたホームページ

支援成果

小規模事業者持続化補助金に2回採択された。1回目の採択時にホームページ作成、2回目はホームページのリニューアルを行った。

ホームページからの引き合いが多く、行政などの講座依頼が増え、メディアに多数掲載され認知度向上に繋がった。

展示会でもメディアに注目されていることをアピール

家賞を受賞。メディアに多数出演し、注目度が上がってきている。高齢者、子育て世代の男性が「仕事力」を活かせる「家事教室」で、独自の地位を確立されることを期待している。



CO コメント

(公財)さいたま市産業創造財団主催の「世界を変える起業家 ビジコン in さいたま 2019」で地域を変える起業

株式会社コンバートワン

代表者 尾上 元彦

住所 さいたま市中央区下落合 6-12-20

TEL 048-234-1617

HP <https://kajiosu.com/>

高齢者から赤ちゃんまで家族にやさしい畳敷き床材 「リフォーム畳®」の開発・販路開拓

■ 大山畳店

畳床の「衝撃緩和性」と「ライフスタイルに合わせて自由に選択する表材のよさ」を合わせ持ち、車椅子が使える高機能畳。近年、高齢者介護が増える中、屋内転倒やベッドから移動する際の尻餅による衝撃での骨折で、寝たきりとなる例も多いが、その防止・軽減に貢献。



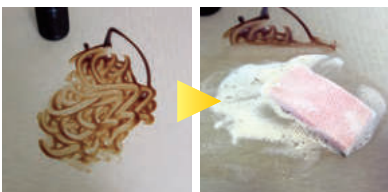
ベッドルームのリフォームに最適

支援内容

知的財産総合支援センター埼玉との連携で特許取得と商標登録を実施、埼玉県産業振興公社のICTアドバイザーとの連携で広報展開、東京都立産業技術研究センターとの連携で、性能試験や技術支援を複数の機関と連携したチーム支援として実施した。



車椅子を使用しても沈み込みが少なく安心です



ソースなどの汚れも洗剤で簡単に落とせます



展示会出展も家族全員で力を合わせて

支援成果

滑り防止機能のある車椅子も使える畳として、畳敷や板製床材からリフォーム畳への変更が介護保険住宅改修補助金の対象となり、八潮市の「八潮ブランド」にも認定された。また、渋沢栄一ビジネス大賞・特別賞も受賞し、介護の専門家からも、社会貢献度の高い住宅床材として注目されるようになった。



読売新聞オンライン記事より（大山市長と）

CO コメント

発明者の大山恵美子氏は、ご自身で特許や商標の申請・取得、ホームページ作成、開発から製品化までを推進した。「リフォーム畳®」は使用者の満足度が高く、福祉住宅の専門家からも自宅介護の時代の床材として期待が高まっている。



大山畳店

代表者 大山 勝
住 所 八潮市木曾根 684-1
T E L 048-996-8469
H P <https://www.reform-tatami.com/>

スマートフォンで在庫管理！ IT活用で過剰在庫も赤字も解消

■ 新興プラント工業株式会社

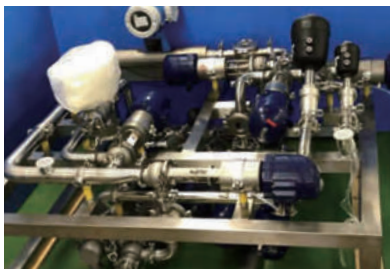
極めて薄いステンレス配管を構築する創造性と熟練された技術力で、食品や医薬品等に使われるサニタリー配管施工を行ってきた。品質確保と納期短縮のため、現場での製作・施工から工場での内作に切り替える決断をし、建設業から製造業への脱皮を果たした。

支援内容

業務拡大に伴い、配管の素材や接合部品などの仕入れも増え、在庫管理が複雑になった。そこで、在庫管理の効率化とともに工場と現場の遠隔地間での在庫管理がスマートフォンでスムーズにできるITの活用を提案し、サービス選定から導入までを支援した。



工場内全景



製品例



クラウドサービス導入をきっかけに整理された在庫棚



部品の在庫ケース (QRコードによる分類)

支援成果

スマートフォンのアプリを利用してQRコードで入庫・出庫が簡単に管理できる小規模事業者向け在庫管理クラウドサービスを導入。数百種類の在庫が、正確かつリアルタイムに把握可能となり、誤発注や時間ロスの削減が実現し、生産性が向上した。



配管製造の作業風景

COコメント

経営者・従業員が共通の課題認識を持ち、IT活用に向けて積極的に動くことができたため、スムーズに導入が進んで効果も出てきた。クラウドサービスの活用による導入コストの抑制もポイントとなっている。ITの利便性が実感できたので、さらなる活用を検討している。



会社外観



代表の榎本氏

新興プラント工業株式会社

代表者 榎本 隆之
住 所 所沢市林 1-186-5
T E L 04-2941-2512
H P <https://shinko-plant.co.jp/>

ベビーカー & チャイルドシートクリーニングの需要を掘り起こし販路拡大を実現

株式会社キッズぽけっと

国内唯一のベビー用品専門クリーニング店。クリーニング品目は、主としてベビーカー、チャイルドシート。
ベビー用品のため「徹底的にきれいにする」をコンセプトに、
高温乾燥室設置などの設備、クリーニング師資格者の配置など、細部までこだわった事業展開。



リニューアルされたホームページ



代表の小林氏

支援内容

売上拡大・販路拡大に向けた事業の方向性検討を支援し、ホームページのアクセス解析をもとにしたリニューアルのアドバイスも実施した。併せて、商標登録の取得、メディア掲載によるPR活動、株式会社への法人化、補助金申請など、段階的なアドバイスで実行支援した。

支援成果

ホームページリニューアルで事業の訴求力がアップした。法人化、商標



作業中のスタッフ

登録、人材採用など内部の体制面が整い、事業基盤が確立した。大手クリーニング会社との協業、ベビー用品メーカーなどと新事業展開が進み、販路拡大が進んでいる。埼玉新聞、フジテレビのニュース特集などに掲載された。



店舗と集配車

CO コメント

「ベビーカー、チャイルドシートだって洗ってほしい」と清潔なベビー用品が当たり前の社会を作っていききたいと熱い想いで事業をされている。ベビー用品クリーニングの認知度がさらに上がるよう今後もサポートしていきたい。



株式会社キッズぽけっと

代表者 小林 勝彦

住 所 北葛飾郡松伏町松伏 3439

T E L 0120-192-254、048-991-0858

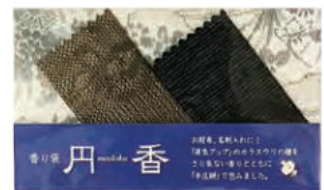
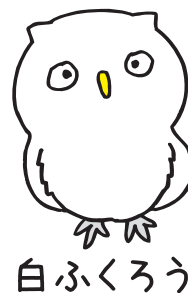
H P <https://www.ikujishien.jp/>



埼玉県よろず支援拠点では、
商品開発・販促活動・ブランディングなどの
デザインサポートも行っています



おはりや
Ohariya
OKEGAWA





フランスパン生地のパン屋
こんがりかんだ
KONGARI KANDA



since 1920
Sassy



十と遊ぶ
百姓の会



SAINOKUNI
O P E N
FACTORY

K
I
N
U
O
T
O

KINUOTO
NAIL LE BRAILLE



BiKett



旬を彩る手間ひまごはん
くりや **つばき**
ついたらち



大泉酒場
三ツ不

読み書き障害の周知と教材制作を支援し、 子供の健やかな成長・発達を支える

■ 一般社団法人はなみずき特別支援教育研究所

2016年1月創業。創業者の赤ちゃんの母語習得について研究とネットワークを活かし、

小学校低学年時にみられ、お子様の発達具合が分からないまま見逃される

「読み書き障害」を持っている子どもに、早く気づいて、少しでも手を差し伸べたいと始めた研究所。



開発した教材「かるたす」



支援内容

創業から事業計画作成、団体立上げに関して継続してアドバイスを行なった。ターゲットに合わせたパンフレット作成、ひらがな読み書き練習セット「かるたす」の開発を後押しするとともに、知的財産総合支援センター埼玉と連携し商標登録申請も実施した。

支援成果

印刷会社の選定方法やコストダウンを提案し「かるたす」が完成した。自治体から依頼された研修を定期的で開催したことで、30セットを売り上げた。指導+教材、研修+教材のような販売パッケージの幅が広がり、

今後さらに教材の販売増加が見込まれている。

COコメント

完成した「かるたす」は、子どもだけでなく教育者にも理解いただき、教育委員会からも評価が高い。2020年・2021年からの新学習指導要領では特別な配慮が必要な子どもたちにも対応が求められるが、教育現場の体制は整っていない。そこで、このような民間事業者の力が重要となる。今後の展開も楽しみである。



読み書き障害を知っていただくために作成したパンフレット

一般社団法人
はなみずき特別支援教育研究所
代表者 福田 亜矢子
住 所 上尾市西宮下1-6-2
TEL 048-783-3125
HP <http://www.hanamizuki-ageo.org/>

ビジネスコンテストで最優秀賞受賞！ 災害時に活躍する「抱っこ鞆」の商品化

■ 田中美奈子

ウエストポーチ型の「抱っこ鞆」を開発中。災害の発生時に、赤ちゃん、子どもとスムーズに避難できる機能を充実させた商品を、試行錯誤を繰り返しながら商品化に向け、検証を実施。育児中のママはもちろん、団体や地域でも活用できるように開発協力者も募集中。

支援内容

新商品を開発する上で、デザイン、製造、販売方法を総合的にアドバイスしている。市場の情報収集、競合製品との比較検討を行い、自社商品開発のポイントを整理した上で、計画に沿って試作に取り組んでいる。合わせて、知的財産総合支援センター埼玉の相談も受けて知的財産権・特許の申請も行った。

支援成果

商品コンセプトが評価され、SAITAMA Smile Women ピッチ 2018 のビジネスアイデア部門で、最優秀賞を受賞した。その結果、勉強会や研修への参加機会を得て、商品のブラッシュアップが進んだ。事業計画をしっかりと立て、スケジュール、販売目標をもとに行動するようになった。



開発中の抱っこ鞆

CO コメント

自社商品の開発は、商品のデザイン、金銭面、体制面を整備しながら、販路開拓も進めなければならないため、時間、労力がかかり途中でストップしがち。いろいろな可能性を探し、たくさんアイデアを出しながら、楽しく進めたい。

田中美奈子

住 所 川越市
TEL 個人のため公表せず
H P 準備中



SAITAMA Smile Women ピッチ 2018 のビジネスアイデア部門最優秀賞を受賞

銀座にあるような本格的なバーを ふじみ野市で開業し、地元活性化に貢献

■ バー リヴァイバー

旬のフレッシュフルーツを贅沢に使用したカクテルやお客様の好みに合わせたカクテル、スタンダードカクテルまで幅広く作るバーを開業。
店内は落ち着いた木の温もりを感じる空間演出とし、心身ともにリラックスしていただける場を提供。

支援内容

バーテンダーとして培ってきた経験、技術、知識を地元ふじみ野市で発揮し、都心に負けないバーを開業したいとの想いを実現するため、開業資金の融資に向けた出店事業計画書の作成を支援した。日本政策金融公庫の融資が確定、2019年1月に開店した。



夢を叶えてオーナーとしてスタート。順調にファンを増やしている

CO コメント

30代ではあるが、15年間の飲食業における経験、バーテンダーとしての技術、接客能力から開業には問題な

いと判断し、開業資金確保のための事業計画作成支援を行った。当初開業に反対であった父親も事業計画書を読み、開業に踏み切ること最終的に賛成した。

支援成果

開業資金の融資に向けて出店事業計画書を作成する過程で、数回の面談を重ねて経営者としての心構えや覚悟を再確認し、開業に向けた準備を整えた。売上計画、経費見積等詳細な事業計画を自ら作成することで、開業前の不安が払拭され、無事開業に至った。



バー リヴァイバー

代表者 野田 敦司
住 所 ふじみ野市上福岡1-6-20 健秀ビル2F
TEL 049-293-6396
HP <https://barreviver1620.com/>

新ラックドライバーの開発！ 新規顧客開拓と既存顧客からの受注拡大を実現

■ 株式会社ノーベル機械工業

自動車教習所や病院等で使用されているカードラックシステム機械の製造、修理・メンテナンス、システムに収納されるフォルダーの製造販売が主力事業。
競合他社が3社であるニッチな市場で事業展開。

支援内容

長年、商品価格が据え置かれる一方、諸経費の増加から経営改善が大きな課題であった。そこで、他社と差別

化された新たなラックドライバー・コントローラーを開発した。新規顧客開拓、既存受注の拡大で経営改善を図ることを提案し支援を実施した。



さっと2秒で自動抽出！ランダム収納！書類検索機グッドラック



後継者の山下一孝氏(左)・代表の山下敏氏(右)

支援成果

入社間もない後継者が積極的に新製品開発に参画することで、計画的に開発が進められた。また、事業承継における後継者教育の一助となった。新製品の価格設定、知財戦略、経営改善戦略を総合的に支援し、売上の拡大と経営改善に結び付けることができた。



熟練がなせる修理・メンテナンス技術

CO コメント

埼玉県よろず支援拠点の利用企業との連携により製品が完成した。経営者および後継者が、新製品開発を通して、経営改善へ積極的に取り組む姿勢とひたむきな努力で、販売拡大という成果を達成することが出来た。

株式会社ノーベル機械工業

代表者 山下 敏
住 所 比企郡川島町中山 1996-1
T E L 049-297-6797
H P <https://nobel-kk.co.jp/>

チーム編成で計画的に事業承継を実現 迅速で円滑な事業承継は顧客の信頼確保に

株式会社園田製作所

建築製作金物階段一筋 40 年、アパート階段の設置数は 3 万棟に上る。

「サビに強く音に優しい階段を製作すること」をモットーに、新しい技術工法、安全環境に常に配慮した製品作りを実現。

自社製品の段板（ソノダン）は、他社と差別化された強みの源泉。

支援内容

創業者の持病が進行し、社内外に信用不安が生じ、経営上さまざまな支障が発生した。そのため、後継者への事業承継方針決定、創業者保有株式の譲渡方針、後継者への教育計画など、事業承継計画策定支援を実施し、極めて短期間で事業承継が実現した。

支援成果

後継者への迅速で円滑な事業承継により、当社における利害関係者からの理解と信用が深まり事業継続性が保持できた。事業承継計画で多岐にわたるさまざまな課題を、後継者および管理職によるチームを編成し計画的に実施したことで、短期間で成果に結びついた。

屋外鉄骨階段・廊下ユニット 段板には定評の「ソノダン」を使用



Before → After



段板部分のリフォーム



室内階段

CO コメント

相談企業とベクトルを合わせて事業承継計画書を短期間で実行したことで、お客様からの信頼が向上し、その後の売上拡大が図られた。

株式会社園田製作所

代表者 小椋 潤一

住 所 川口市本蓮 4-6-19

T E L 048-282-2720

H P <http://sonoda.order403.jp/>

人材不足解消に向けた生産工程効率化 補助金を活用した最新NCルータ導入

■ 有限会社プロスタイル

主力事業は、店舗用木製部品の設計・加工・現場施工。

近年は、顧客から高度な技術、短納期、高品質が要求される製品が多く、

受注量が増えるとともに人手不足が目下の課題。

支援内容

人手不足解消に向けた施策の一つとして、最新設備の導入が必要であり、平成29年度補正「ものづくり・商業・サービス経営力向上支援補助金」の活用を目指した。

事業計画書を含む応募書類の作成を支援、補助金が採択され最新のNCルータを導入した。

支援成果

最新のNCルータの導入により、品質と生産性が大幅に向上し、人手不足が解消されるとともに、新規受注への足がかりとなった。



工場内風景

また、経営力向上計画および先端設備導入計画の認定も取得し、導入する設備の税負担軽減につながった。

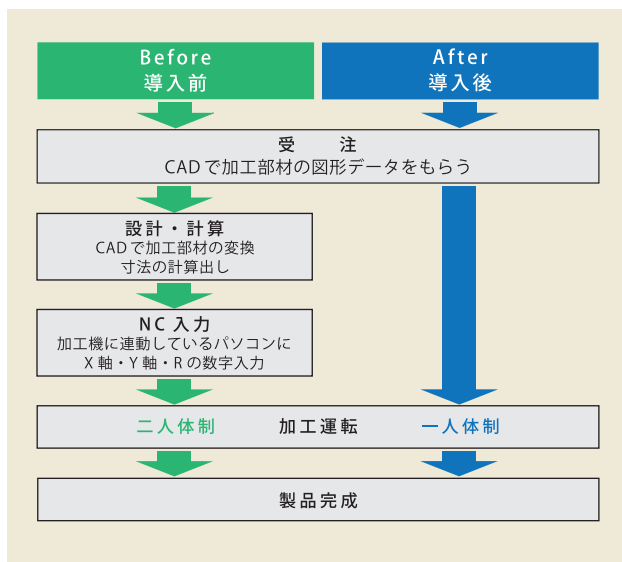
CO コメント

長年パチンコ業界向けの木製部品を製作。時代の変化で受注減により苦境に陥ったが、今回のものづくり補助金採択を機に、生産性が大幅に向

上したので新規顧客からの引き合いが増えつつある。また、店舗什器や家具製作など仕事内容の幅が広がった。若い社長夫婦が売上拡大のため日々努力している。

有限会社プロスタイル

代表者 河原崎 勉
住 所 所沢市城 619
TEL 04-2944-8740



- 技術面アップ**
 - ・サイズが900×1800から1200×2400に拡大
 - ・特殊加工・文字加工対応
 - ・NC基盤が進み、より高精度な精密加工が可能
- スピード面アップ**
 - ・加工物固定穴が増え、複数ヶ所加工が同時に可能
 - ・作業工程が減り納期短縮（7日間から4日間に短縮）
 - ・フロッピーディスクからSSDになる
- コスト等ダウン**
 - ・LAN通信可能（用紙の削減）
 - ・無駄な機械の動きがなく端材軽減
 - ・消費電力・省エネ・エコ対応

欲しい人材に合わせた採用活動がカギ 国内・海外の高度人材を採用

■ 株式会社かねよし

創業70年を超える老舗の一般鋼材・ステンレスなど各種金属材料および加工品卸売業の会社。

短納期とローコストをモットーに1,000社以上の取引先を持ち、最新鋭の加工設備を駆使し、

1個からでも製作する応用力を武器に成長を続ける企業。



確かな加工技術



レーザー溶接

曲げ加工



支援内容

高い技術力をもとに近年受注量が増えており、主要工程で人手不足が目立ってきた。図面データ化や生産工程管理など、競争力の源泉となる分野での人材獲得を視野に、専門学校での採用、プロフェッショナル人材戦略拠点を活用した高度人材獲得の支援を行なった。

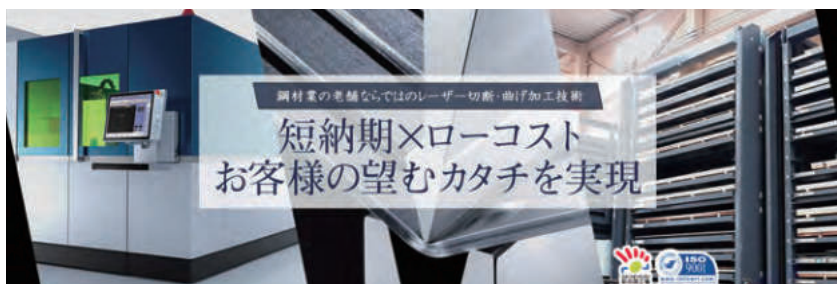
支援成果

越谷にある専門学校からは、20名の生徒が会社見学に来て2名を採用した。高度人材としては、海外の大学の2名が就職予定である。工場管理者は、プロフェッショナル人材戦略拠点を通じ、20名を超える応募者から1名を採用した。現在、製造工程の効率化に向けて、独自のモ

ノづくりシステム構築にも取り組んでいる。

CO コメント

相談当初は人材不足からのオフショア開発案件。社長と課題の本質を話し合った結果、人材不足は国内で対応できる可能性があることが分かった。そして、外国人材の採用をきっかけとして、将来的な海外進出も踏まえた新たな事業計画に関する支援を行うことができた。



ホームページでもメッセージを発信

株式会社かねよし

代表者 吉田 竜一

住 所 川口市中青木 5-3-17

T E L 048-253-0001

H P <https://www.kaneyoshidesu.co.jp/>

行動しなければ始まらない。受注増に向けた人材獲得と補助金を活用したホームページ作成

■ 有限会社横山木工

平成17年、父より事業を承継し法人化。以降、受注増加、事業拡大を続け、平成29年に現在の川越新工場に移転増床。主にスタジオの音響卓や収納ラック、店舗のカウンターや什器類をNCルーターマシンなどの加工機を駆使して製造。

支援内容

人材確保が喫緊の課題となっており、採用活動に苦戦したため、高等技術専門学校や大学など、学校への求人アプローチの方法、求人票の作成支援を行なった。また、ITが得意なコーディネーターと連携し、IT導入補助金を活用したホームページ作成を支援した。

支援成果

高等技術専門学校、大学への施設見学や就職支援担当者との面談を通じ、採用ルートの間口を広げることができた。現在は専門学校から在校生が会



作成されたホームページ



あらゆるオーダーに対応する技術力

社見学に来るようになってい。IT導入補助金も採択され、当社の魅力をアピールできるホームページが開設された。



代表の横山氏と担当コーディネーター

CO コメント

人材確保は業種、業界問わずの課題である。ハローワークや募集媒体に情報掲載しただけでは、期待する成果を得ることは難しい。会社、社長の姿勢や働くイメージが沸くような情報発信、働きやすい環境づくりの実行など、その行動力が求められる。

有限会社横山木工

代表者 横山 辰吉
住 所 川越市古谷本郷 1643-39
T E L 049-230-2000
H P <https://yokoyama-mokkou.co.jp/>

人手不足の現場を一石三鳥！ IT活用で黒字化、工場移転、人材採用に成功

■ 有限会社サトー塗装

先代(実父)から「サトー塗装」を承継した二代目。焼付塗装業46歳。

丁寧な塗装が魅力で、固定客が多い。社長は学生時代、アメフト選手だったこともあり

焼付塗装という3K労働を笑顔で頑張れる体力と精神力を持つ。

支援内容

見積書の管理から受注登録、請求書発行までをIT化し、受注の記録漏れをなくすことで、請求処理を適切に行えるシステムを専門業者に開発を依頼した。ITの操作になれていないため、極力キーボードによる入力をなくし、キーワードで管理できる仕組みを構築。

支援成果

全て手作業で行っていた事務処理が、短時間で終わるようになるとともに、



3K労働現場



工場内風景

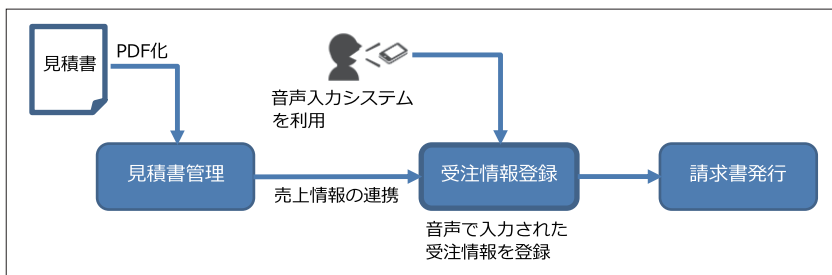
いつでもどこでもスマホで音声入力するだけで受注登録ができるので、受注情報の登録漏れがなくなった。また、過去の見積書が検索できるようになり、お客様からの問い合わせにも精度の高い対応が出来るようになった。IT活用の支援から、わずか一年で黒字転換。この成果により、連携支援先である2つの地元信用金庫による工業移転費用と運転資金の融資が実現。また、移転に伴い人材採用も決定。さらに、事業承継のアドバイスも行い100%の議決権を保有するに至った。

COコメント

2代目として精力的に活動される社長のペースに合わせて、絵に描いた餅ではなく、実現可能なアドバイスになっているか？について気をつけた。家族経営ということもあり、経営面だけでなく精神的な支えになれることも意識した。



アメフト選手
だった
代表の佐藤氏



有限会社サトー塗装

代表者 佐藤 貴行
住 所 川口市東本郷 1-8-8
T E L 048-283-6003
H P <http://satoh-tosou.jp/>

製品・代金の扱いや責任負担等に関して、 適正な契約書の作成方策を支援

■ 株式会社光栄電工

電設資材(太陽光発電向け電線・ケーブルや変圧器等)を海外から輸入・販売している。

台湾・中国との豊富な取引経験による海外輸送・通関業務ノウハウと深い知識に裏打ちされた
的確な製品オーダー・検品体制で、納期順守と高品質製品の提供を実現している。



太陽光発電所



22kV CV-T ケーブル 出荷の様子

支援内容

新規取引先と取引を開始するにあたり、取引基本契約書案が先方から提示された。新規取引先と長期的に良好な関係を築けるよう契約案に磨きをかけたいとのことで、よろず支援拠点とともに、契約案の確認やリスク把握、対案検討を行った。

支援成果

販売製品の所有権の移転時期や瑕疵担保責任の期間・内容など、相談企業の債権管理強化・適正な責任負担となるよう契約案を提案。提案した条項案を新規取引先にもご納得いただけ、より支援企業に有利な条件で新規取引を開始することができた。



特別高圧変圧器 輸入の様子

CO コメント

取引先が提示する条件に注文をつけるのは勇気がいるが、製品・代金の扱いや責任負担等につき適正な条件とすることで、かえって良好な関係を長期にわたって築くことができる。本件では取引先にも提案を受け入れていただけ、今後の取引継続・売上拡大が楽しみである。

株式会社光栄電工

代表者 毛塚 章元
住 所 春日部市中央 1-4-10
ホルティビル 202 号室
TEL 048-812-8111
HP <http://www.koueidenko.co.jp/>

相談会場のご案内

埼玉県よろず支援拠点では、大宮をはじめ県内18ヶ所に出張相談所、サテライト相談所を設置しています。
最寄りのよろず支援拠点をご利用ください。

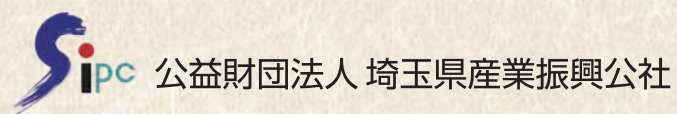


★ 大宮事務所 ▲ サテライト相談所 ● 出張相談所

相談時間				
9:00～12:00 / 13:00～17:00		※事前予約制		
相談会場		所在地	相談日	
		※年末年始・祝日を除く		
窓口	大宮	ソニックシティビル 10F 埼玉県産業振興公社内	さいたま市大宮区桜木町1-7-5	月～金
サテライト	秩父	秩父地場産センター 5F 談話室	秩父市宮側町1-7	第1～4 火
	東南部 (八潮市)	八潮市商工会館 1F 女性部研修室	八潮市中央1-6-18	第1～4 木
出張 相談 所	上尾	埼玉県県央地域振興センター 2F 出納審査幹室	上尾市南239-1	第1・3 水
	熊谷①	熊谷市立商工会館 2F 2号室	熊谷市宮町2-39	第1・3 水
	熊谷②	埼玉県産業技術総合センター 北部研究所 (SAITEC) 1F 技術相談室	熊谷市末広2-133	第2 水
	加須	加須市商工会館 1F 多目的室	加須市中央1-11-41	第1・3 木
	春日部	東部地域振興ふれあい拠点施設 ふれあいキューブ 5F 創業支援ルーム 共用室	春日部市南1-1-7	第2・4 木
	越谷	越谷商工会議所 B1F 第2会議室	越谷市中町7-17	第1・3 金
	三郷	三郷市役所 2F 内職相談室	三郷市花和田648-1	第2・4 金
	川口	川口若者ゆめワーク 1F セミナールーム	川口市川口3-2-2 リプレ川口一番街2号棟	第2・4 木
	朝霞	埼玉県南西部地域振興センター2F 面談室	朝霞市三原1-3-1	第2・3 金
	所沢	埼玉県西部地域振興センター1F 共用会議室	所沢市並木1-8-1	第2・4 水
	川越	ウェスタ川越 5F 創業支援ルーム 4F 埼玉県川越比企地域振興センター 相談室	川越市新宿町1-17-17	第2・4 水 (5F) 第3 木 (5F/4F)
	東松山	埼玉県川越比企地域振興センター 東松山事務所 1F 学習ルーム	東松山市六軒町5-1	第2・4 水
	深谷	深谷商工会議所 1F 相談ブース	深谷市本住町17-1	第3 水
	本庄	本庄商工会議所 1F 相談室	本庄市朝日町3-1-35	第2 火

※業務上の都合により、相談日が変更になる場合があります。詳しくはホームページをご覧ください。





埼玉県よろず支援拠点

〒330-8669 埼玉県さいたま市大宮区桜木町 1-7-5

大宮ソニックシティビル 10F

TEL 0120-973-248 (048-783-3926)

FAX 048-645-3286

URL <https://saitama-yorozu.jp/>